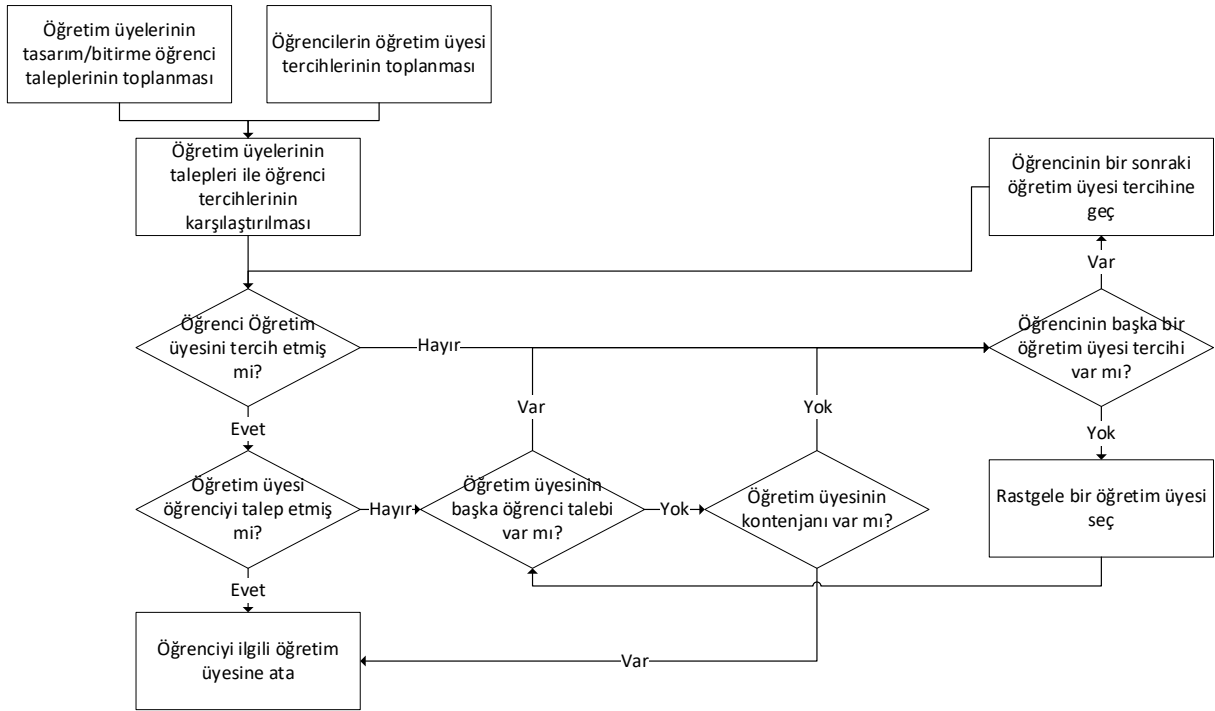


Değerli Öğrencimiz,

2024-2025 Güz döneminde yapılacak Tasarım/Bitirme çalışmaları için danışman atamaları sizin tercihleriniz ve öğretim üyelerinin talepleri doğrultusunda gerçekleştirilecektir.

Öğretim üyelerinin talepleri ve öğrencilerin tercihleri toplandıktan sonra atamalar Şekil 1'de verilen akış diyagramına göre gerçekleştirilecektir.



Şekil 1 Tasarım-bitirme çalışması için öğrenci atama akış diyagramı

Tasarım/Bitirme çalışmasını birlikte yapmak istediğiniz öğretim üyelerini aşağıdaki bağlantıda yer alan formu kullanarak belirtebilirsiniz. Form bilgilerinizi kaydettikten sonra değişiklik yapabilirsiniz. **Forma erişebilmek için mutlaka Sakarya Üniversitesi mail hesabınıza giriş yapmış olmalısınız.** Formu onayladıktan sonra tercihlerinizin bir kopyası mail hesabınıza gelecektir.

Tercih Formu linki: <https://forms.gle/7WHM2wbLiUc3EN2k6>

**Not: Çalışmak istediğiniz öğretim üyesi ile görüşüp öğretim üyesinin listesine isminizi yazdırdıktan sonra ilk tercihinizde mutabakat sağladığınız bu öğretim üyesini seçmelisiniz. Ayrıca diğer tercihlerinizde farklı öğretim üyelerini seçmelisiniz.**

**Bu form ile yalnızca öğretim üyesi tercihleriniz toplanmaktadır. Atamaların yapılabilmesi için ders seçimi zamanında mutlaka Tasarım/Bitirme dersini seçmeniz gerekmektedir.**